

# EL LUGAR DE INTERÉS GEOMORFOLÓGICO DE LAS MINAS ROMANAS DE LA MEDIA-RIBÓN (PARADASECA)

LIG-VFB-013



*Foto 1: Desde las proximidades de Pobladura de Somoza, mirando hacia el Norte, se tiene una imagen completa del área minada de La Media, entre Paradaseca (el núcleo que se aprecia a la izquierda) y Ribón (oculto a la orilla del Burbia, a la derecha de la foto). El denso bosque de robles que cubre la antigua mina hace poco visibles las labores. Al fondo, las cumbres de los Ancares, nevadas (Autor: Alipio García. Febrero, 2014).*

## **Descripción.**

La mina –o más bien el área minada- de La Media, entre Paradaseca y Ribón, es un extenso conjunto de labores antiguas de extracción de oro, de diferentes tipos, que hoy, cubiertas de un denso bosque, forman un extraño y laberíntico paisaje.

La mina principal –“La Media” propiamente dicha, cuyo nombre probablemente sea una deformación de “la médula”-, al lado del pueblo de Paradaseca, es una labor de tamaño intermedio entre las grandes minas del tipo de La Leitosa o Las Médulas, y las labores menores como las de Ribón. Es una excavación del tipo de “corta de minado”, de unos 750x500 metros, por unos 20 metros de profundidad, en la que parece haberse utilizado el método de la “ruina montium”, típico de estas excavaciones de cierta profundidad. El agua para la explotación vendría de la captación de los cercanos arroyos de Queirúa y Campo, y del Arroyo del Val, mediante canales que hoy en su mayor parte son caminos. La mina explotaba el potente sedimento del Mioceno que rellena esta parte de la fosa tectónica de Paradaseca-Paradiña.

La labor minera dio lugar a un potente cono de estériles que se depositó en el fondo del valle principal, en la orilla derecha del Burbia, obligando al río a trazar una curva artificial (es el área conocida como “El Vado”).

Hacia en nordeste, en dirección a Ribón, el paisaje minero se extiende por un complejo conjunto de labores superficiales, de los tipos de “minas peine” o “arados” y probablemente

alguna “zanja-canal”, que explotaban un sector de depósitos miocenos de menor espesor, o probablemente una terraza del Burbia. Al igual que en el caso de la mina de La Media, los estériles se acumularon en un cono en el fondo del valle, obligando al Burbia a desviar su trazado.

Todo este conjunto minero resulta muy interesante, pero de difícil observación debido al denso desarrollo de la vegetación forestal: un cerrado bosque de rebollos y encinas cubre toda esta extensión.



Fig. 1: Mapa de situación. Fuente: elaboración propia

a partir del Mapa Provincial 1:200.000. CNIG.



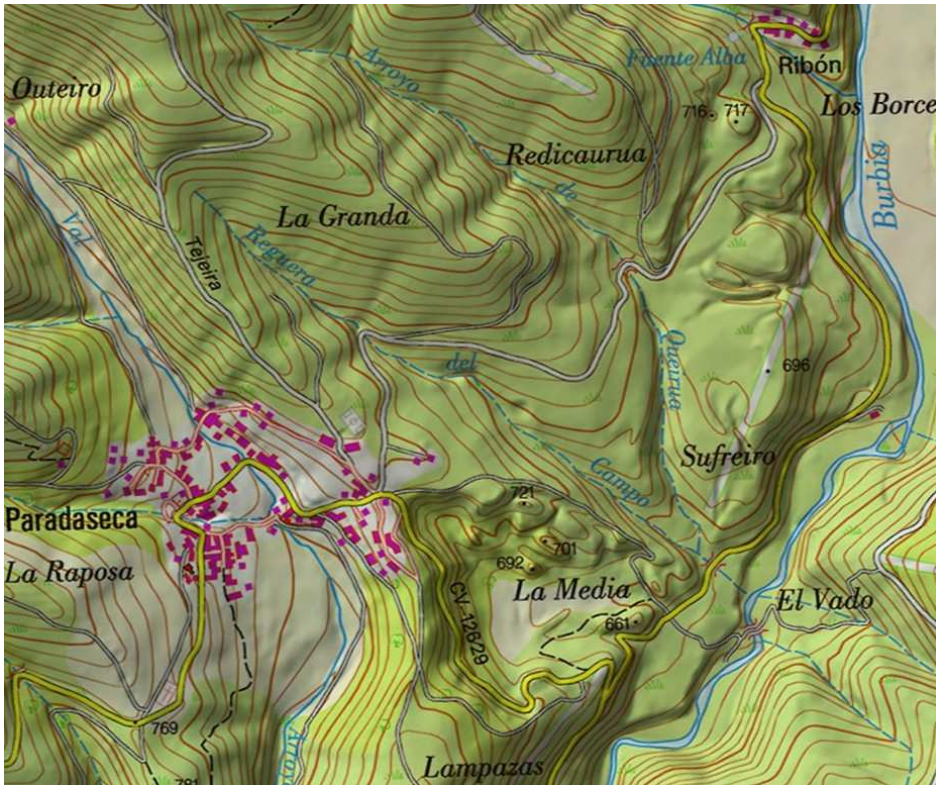


Fig. 2: Mapa de

detalle. Fuente: elaboración propia a partir del Mapa Topográfico Nacional 1:25.000. CNIG.

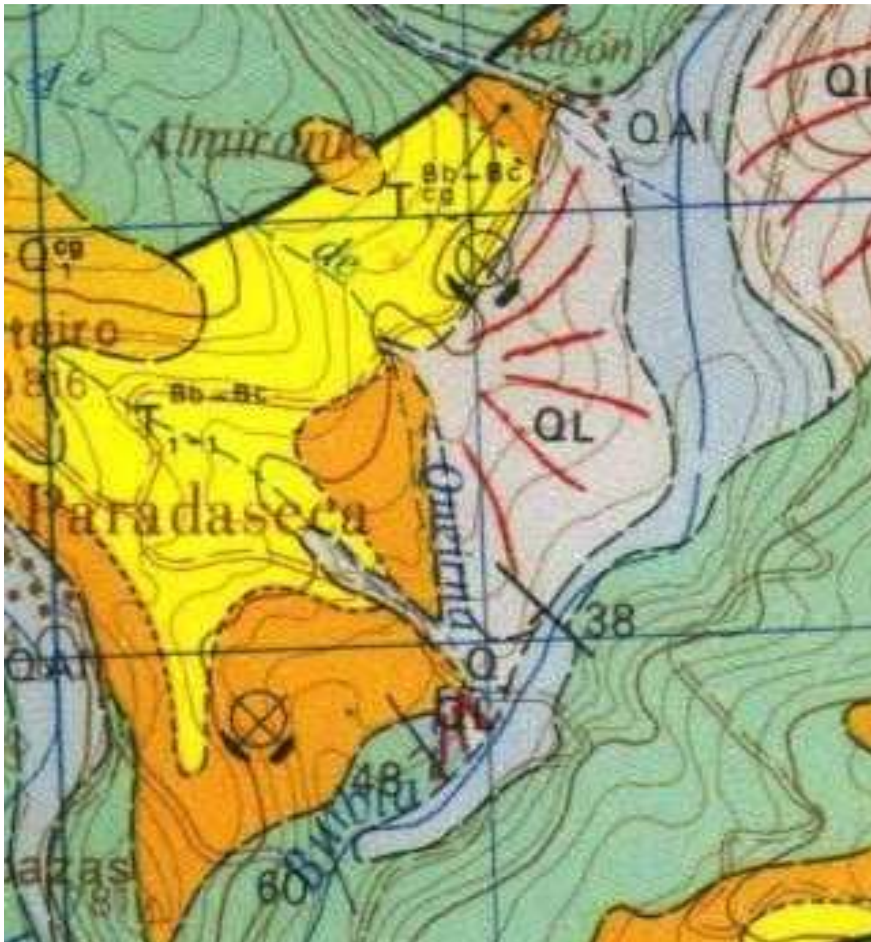


Fig. 3: Mapa

geológico. Fuente: elaboración propia a partir del Mapa Geológico Nacional 1:50.000. IGME.



*Foto 2: Las minas de La Media y Ribón, desde La Leitosa (Autor: Alipio García. Enero, 2014).*

### **Ruta para visitar las minas romanas de La Media y Ribón.**

Existen varias opciones para visitar este lugar de interés geomorfológico, aunque como ya hemos comentado la densa cubierta forestal hace poco visibles las labores en todos los casos.

Para visitar la mina de La Media podemos bajar desde Paradaseca por la carretera que va en dirección Villafranca, para desviarnos en el cruce hacia Villar de Acero. Un poco más adelante llegaremos a un cruce de caminos: el de la derecha baja hasta la orilla del río y nos permitirá recorrer el cono de estériles de la mina; el de la izquierda se adentra en la mina, permitiéndonos bien volver a salir a la carretera, si tomamos más adelante un sendero hacia la izquierda, o bien subir hacia Paradaseca por otro sendero que sale a la derecha y que sube por el margen norte de la mina. En todos los casos son paseos agradables por el bosque, y se puede hacer todo en no más de dos horas.

En el caso de las labores superficiales de Ribón, hay que tomar la carretera que va de Paradaseca a Ribón, y a medio camino, nada más pasar el Arroyo de Queirúa, en la curva siguiente sale a la derecha un sendero que baja hasta el río Burbia. Esta es una buena opción, pero luego tenemos que volver por el mismo camino, o dar toda la vuelta yendo hasta Ribón por la carretera.



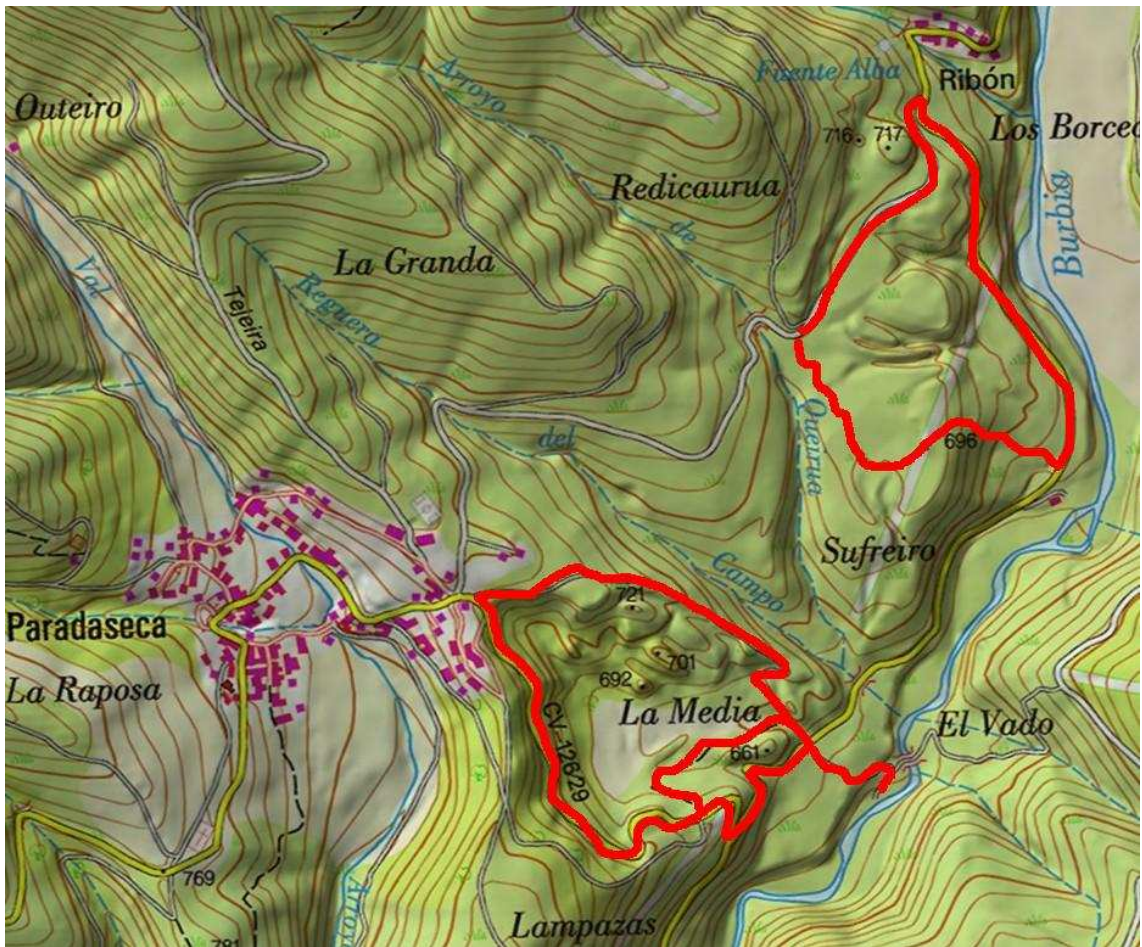



Fig. 4: Mapa de posibles rutas para visitar las minas romanas de La Media y Ribón. Fuente: elaboración propia a partir del Mapa Topográfico Nacional 1:25.000. CNIG.



Foto 3: Las minas de La Media y Ribón, desde Pobladura de Somoza (Autor: Alipio García. Febrero, 2014).

## FICHA DE PROPUESTA DE LUGAR DE INTERÉS GEOMORFOLÓGICO

<b>Denominación del lugar</b>	La Media			
<b>Comentario valorativo</b>	Se trata de un conjunto complejo de labores mineras de época romana que combinan los métodos de la ruina montium con otros métodos menos complejos para labores superficiales: minas peine y arados. Los grandes conos de estériles depositados en el fondo del valle del Burbia han obligado al río a desviar su curso.			
<b>Parámetros justificativos de la elección del lugar</b> (marque con una cruz los que haya considerado)	Representatividad		x	
	Carácter de localidad tipo o de referencia			
	Grado de conocimiento del lugar		x	
	Estado de conservación			
	Condiciones de observación			
	Rareza		x	
	Diversidad geológica			
	Espectacularidad o belleza		x	
	Contenido divulgativo / uso divulgativo		x	
	Contenido didáctico / uso didáctico		x	
	Posibilidad de realizar actividades recreativas o de ocio		x	
Asociación con otros elementos naturales o culturales		x		
<b>Localización</b>	Provincia: León	Municipio: Villafranca del Bierzo		
	Paraje(s): La Media			
	Coordenadas (***) (UTM, ED 1950)	X:42.40.50.9	Y: 6.47.32.5	Huso: 29
	En caso de que sea aconsejable mantener la <b>confidencialidad</b> del lugar, ocultando sus coordenadas, indíquese con una equis (x)			
<b>Descripción del itinerario de acceso</b>	Desde Villafranca del Bierzo se toma la carretera a Paradaseca; antes de llegar a esta localidad la misma carretera atraviesa la mina principal, la de La Media. Continuando por la carretera hacia Ribón, se cruzan el otro conjunto de labores superficiales.			
<b>Esquema de situación con propuesta de delimitación</b>				



FICHA DE PROPUESTA DE LUGAR DE INTERÉS GEOMORFOLÓGICO (II)

Fotografía(s)  
del lugar





**Referencias  
bibliográficas**

CAAUET, B. (1986): *Les mines d'or antiques en alluvions du Nord-Ouest du Bierzo (Leon, Espagne)*. Actas I Congreso Internacional Astorga Romana. Astorga.

MATÍAS RODRÍGUEZ, R. (2004): *Ingeniería minera romana*. II Congreso de las Obras Públicas Romanas. Tarragona.

PAGÉS VALCARLOS, J.L.; ALONSO MILLÁN, A.; HACAR RODRÍGUEZ, M.P. (1998): *Explotaciones romanas y mineralizaciones de oro en el sector de San Pedro de Olleros (El Bierzo, León)*. Cuadernos Laboratorio Xeolóxico de Laxe. A Coruña. Vol. 23. Pp. 7-25.

SÁNCHEZ-PALENCIA, F.J.; OREJAS, A.; SASTRE, I.; PÉREZ, L.C. (2006): *Las zonas mineras romanas del noroeste peninsular. Infraestructura y organización del territorio*. Nuevos Elementos de Ingeniería Romana. III Congreso de las Obras Públicas Romanas. Astorga.