

## **BRAÑA DE FARO**

**Código:** PE010

**Localización:** Faro.

**Municipio:** Peranzanes

**Coordenadas:** 42°51'43"N –  
6°35'44"W // 42°53'38"N –  
6°34'35"W

**Distancia total:** 5,96 km (ida)

**Tiempo Aproximado:** 1 h. 30 min.

**Punto de Inicio:** Faro

**Punto de Llegada:** Braña de Faro.

**Recorrido:** Lineal

**Desnivel:** 195 m.

**Pendiente:** 5.7%

**Dificultad:** Media

**Tipo de Senda:** Sendero y pista

**Señalización:** Sin señalizar

### **Puntos de Interés:**

El pueblo de Faro, un poco más escondido que el resto del valle de Fornela, es sin duda alguna, uno de los más especiales, en lo que a su arquitectura tradicional se refiere, puesto que ha conservado ese encanto de las casas de piedra y pizarra. Podemos disfrutar de un imponente paisaje natural y glaciar, así como de sus bosques, y un patrimonio cultural, como su Iglesia y fuente pilón en el centro del núcleo. Así mismo en la propia Braña las cabañas en las que los pastores llevaban el ganado en verano también son dignas de mencionar.

Si continuamos por el valle de Fornela, de especial mención son los conocidos Castros de Chano, El mirador interpretativo de la línea de baldes de Peranzanes y el Santuario en honor a la Virgen de Trascastro.



### **Descripción del Trazado:**

Esta bonita ruta comienza en el pueblo de Faro, en el que tomamos la pista que parte hacia el final del pueblo, y en la que a escasos 100 metros hemos de tomar un desvío hacia la derecha que nos baja hasta el río.

Desde aquí, el río será nuestro compañero de viaje, casi todo el camino, hasta que a unos 2 km, comencemos a ascender por una ladera que nos lleva por la margen derecha del arroyo hasta las cercanías de la Braña de Faro.

Algo más de dos kilómetros están llenos de maleza, por lo que el acceso a la braña propiamente dicha es un poco complicado, a menos que se haga desde otro punto, eso sí, las cabañas de la braña y la misma braña son todo un espectáculo para la vista. En el último tramo junto al río, es fácil perderse, puesto que el camino se llena de maleza, lo cual impide llegar hasta el punto exacto de la braña, sin embargo los imponentes paisajes glaciares, con morrenas y hombres merecen la pena, en este paseo.

Existen algunas alternativas para llegar desde otros valles (ver anexo de páginas web) y también tomando la pista que sale junto al pueblo por lo alto de las montañas, podemos llegar, continuando por la pista que dejamos al salir de Faro para ir hacia el río (debemos seguir por las lomas).

### Otros datos de interés:

Al valle Fornela se accede desde el núcleo de Fabero, en el que junto a la estatua del minero tomaremos el desvío de la izquierda, que nos conduce hasta Bárcena de la Abadía. Será en este pueblo, en el que nos desviamos a la derecha (está indicado) para tomar la carretera que nos lleva por todo este valle. Antes de llegar a Peranzanes, se toma un desvío, al que debemos estar atentos para no pasarnos, y coger una estrecha carretera que parte a la derecha, junto al río, al pasar un pequeño puente, que nos lleva hasta Faro.

Existen autobuses de línea desde Ponferrada hasta Fabero.

La farmacia más cercana en este valle está en Fabero, así como el centro de salud y las urgencias sanitarias.

También existen en Fabero supermercados en los que abastecemos.

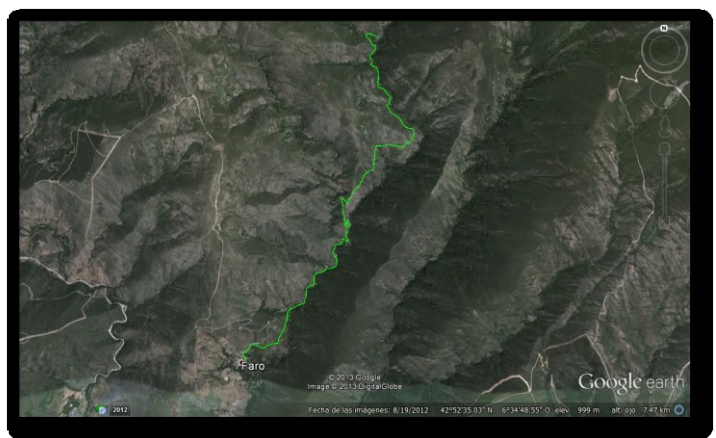
En Peranzanes encontramos un Albergue donde alojarse y comer.

**Oficinas de Turismo:** La oficina de turismo más cercana se encuentra en Fabero, tras el edificio del Ayuntamiento, aunque en el propio edificio del Ayuntamiento de Peranzanes también podemos encontrar información sobre el valle.

**Otros/Notas:** Está pendiente de ser limpiado el último tramo para el acceso. Se compromete el Ayuntamiento a limpiarlo.

### Recursos Web:

- <http://www.pueblos-espana.org/castilla+y+leon/leon/faro/282224/>
- <http://gistredobembibre.blogspot.com.es/2013/02/valdeprado-brana-de-faro.html>
- <http://www.picassomio.es/casimiro-martinferre/59860.html>



### Bibliografía:

- Álvarez Ruiz, A. "Montañas de León (II). Omaña-Alto Sil-El Bierzo-Ancares-La Cabrera". El Senderista ediciones. 2013.

