

TEJEIRA/TEIXEIRA – PEDRA CABALLAR – PENA RUBIA

Código: VI015

Localización: Tejeira-Teixeira

Municipio: Villafranca del Bierzo

Coordenadas: 42°45'31"N –
6°53'48"W // 42°46'18"N –
6°53'48"W

Distancia total: 6.23 km (ida)

Tiempo Aproximado: 2 h.

Punto de Inicio: Teixeira

Punto de Llegada: Pico de Pena Rubia

Recorrido: Lineal

Desnivel: 767 m.

Pendiente: 12%

Dificultad: Medio-Alta

Tipo de Senda: Sendero y camino

Señalización: Otras señales

Puntos de Interés:

El pueblo de Tejeira o *Teixeira* (como se conoce en la zona), uno de los más emblemáticos de esta parte Los Ancares Leoneses, cuenta con varios elementos dignos de mención, como sus hórreos, molinos, su arquitectura tradicional con casas de piedra, sus tejos o su patrimonio natural y los refugios de montaña que existen por la zona.

En la ruta además del magnífico paisaje glaciario y natural entre robles, encontramos el refugio de *Pedra Caballar* y las famosas fuentes medicinales.

Descripción del Trazado:

Esta conocida ruta comienza al final de pueblo de Tejeira/Teixeira, continuando por la pista que discurre por el fondo de valle y lleva hasta las montañas.

Junto a prados y el río, durante unos dos kilómetros, llegaremos finalmente a una pista de tierra en la que tomaremos la dirección de la izquierda (es la Mirada Circular).

Más o menos un kilómetro después existe un desvío hacia la derecha que nos llevará directamente hacia el refugio de *Pedra Caballar* y las fuentes medicinales de *Teixeira*, junto a un bonito paisaje entre robles y otras especies autóctonas.

Desde aquí, algo más de 3 kilómetros y medio de sendero nos separan del Pico de Pena Rubia a 1822 m de altitud, desde donde obtendremos además unas magníficas vistas del valle en ambos sentidos. El esfuerzo, sin duda, merece la pena.



Otros datos de interés:

El acceso hasta el pueblo de Teixeira se realiza por una carretera que parte desde Villafranca del Bierzo (A la derecha del Jardín de la Alameda) y que poco después de Paradaseca se bifurca. En este cruce se toma la vía de la izquierda, y en el pueblo siguiente (Villar de Acero) también se toma la carretera de la izquierda, que nos llevará directamente hasta Teixeira.

En Teixeira hay bares (incluso para comidas y una pequeña tienda en uno de ellos) y alojamientos de turismo rural donde dormir y comer. La farmacia y el centro de salud más cercanos son los de Villafranca del Bierzo.

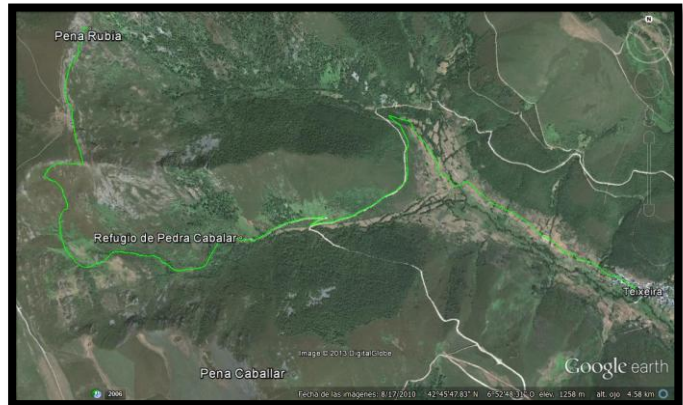


Oficinas de Turismo: en Villafranca del Bierzo.

Otros/Notas: Es conocida también como la ruta de las fuentes medicinales de Teixeira. Es importante llevar buen calzado y ropa adecuada, sobre todo en el último tramo (en invierno suele haber nieve). Además estar atentos en la última zona a partir del refugio para no perderse.

Recursos Web:

- <http://www.villafrancadelbierzo.org/turismo-lugares-teixeira.php>
- <http://es.wikiloc.com/wikiloc/view.do?id=1134495>



Bibliografía:

- Álvarez Rubio, J. "Ancares en coche y a pie". Calecha Ediciones. 2011.
- Álvarez Ruiz, A. "Montañas de León (II). Omaña-Alto Sil-El Bierzo-Ancares-La Cabrera". El Senderista ediciones. 2013

